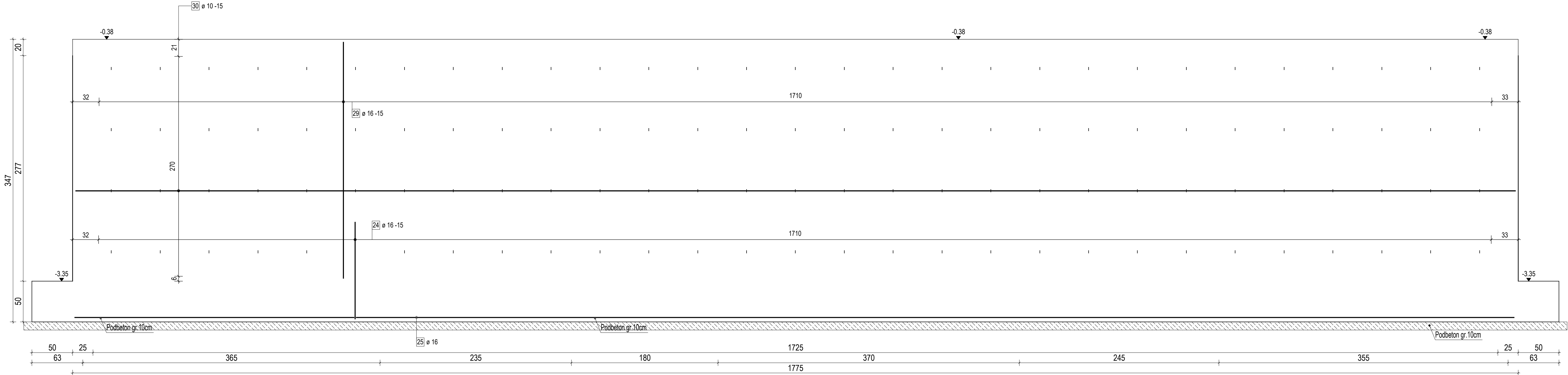


SC-0.4
wykonać : 1 szt.



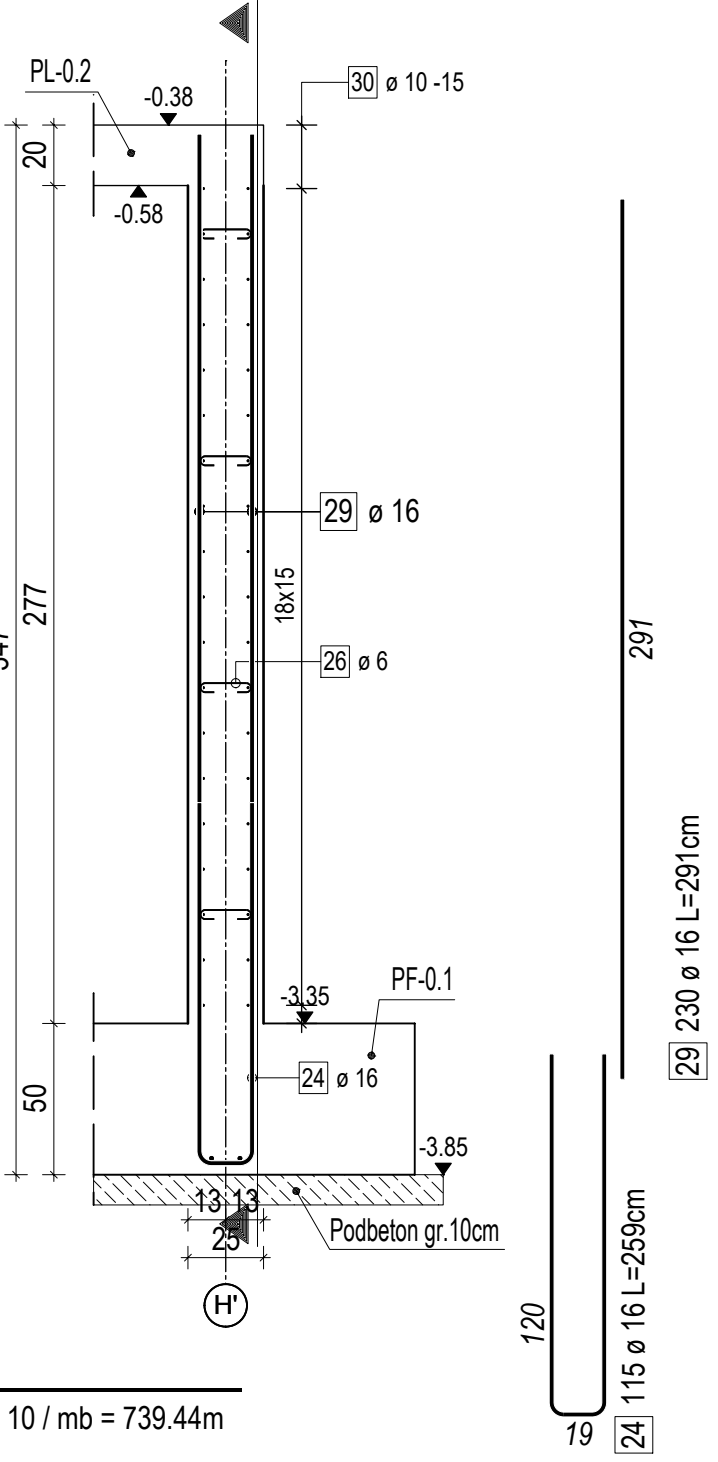
ZESTAWIENIE STALI ZBROJENIOWEJ

NUMER PRETA	Ø PRETA	DŁUGOŚĆ [cm]	LICZBA SZTUK W 1 POZ.	DŁUGOŚĆ ŁĄCZNA [m]						
				RB500						
				#6	#8	#10	#12	#16	#20	#25
24	16	259	115					297.85		
25	16	3890	1					38.9		
26	6	29	116	33.64						
29	16	291	230					669.3		
30	10	73944	1			739.44				
ŁĄCZNA DŁUGOŚĆ PRETÓW WG ŚREDNIC [m]				33.64	0.00	739.44	0.00	1006.05	0.00	0.00
MASA JEDNOSTKOWA [kg/m]				0.222	0.395	0.617	0.888	1.580	2.470	3.870
MASA DLA POŚCIEŻY I ŚREDNIC [kg]				7.47	0.00	456.23	0.00	1589.56	0.00	0.00
MASA RAZEM [kg]				2653.26						

Uwaga: Wszystkie prety są wymiarowane w ośiach.

PRZEKRÓJ B-B

Skala: 1:25



30 Ø 10 / mb = 739.44m

25 Ø 16 / mb = 38.90m

JEDNOSTKA PROJEKTOWA	JOTBE inż. Jacek Błaszczak 63-220 Kotlin ul. Krasickiego 7									
INWESTOR	ZAKŁAD GOSPODARKI LOKALOWEJ SP. Z O.O. ŻEROMSKIEGO 5, 21-500 BIAŁA PODLASKA									
OBIEKT	BUDYNEK MIESZKALNY WIELORODZINNY									
ADRES BUDOWY	21-500 BIAŁA PODLASKA UL. ŁOMASKA DZ.NR 1031									
TYTUŁ RYSUNKU	SC-0.4									
BRANŻA PROJEKTU	KONSTRUKCJA	DATA WYKONANIA	11.2022	SKALA RYSUNKU	1:25	NR RYSUNKU	18			
AUTOR PROJEKTU										
KONSTRUKCJA				SPRAWDZAJĄCY				ASYSTENT PROJEKTANTA		
mgr inż. Dariusz Michałek upr. projektant i kierownik budowy w specjal. konstrukcyjno-budowlanej bez ograniczeń upr. nr WKP/0248/PWOK/12				inż. bud. MARIAN MATUSZAK 63-210 ŻERÓW DOBIEŚCZYZNA 117 upr. projektant i kierownik budowy w specjal. konstrukcyjno-budowlanej bez ograniczeń upr. nr UAN-8386/11688/ UAN-8386/11588				inż. MARTA KRAWCZYK Asystent projektanta konstrukcji budowlanych		

w/s = 297 / 1000 (0.30m2)